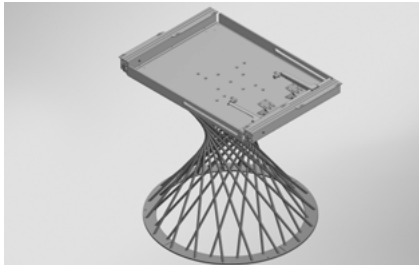


TISCHBLATT MITTELGETEILT | DIVIDED TABLE TOP

**RUNDTISCH A5 PROFIL Ø1200**

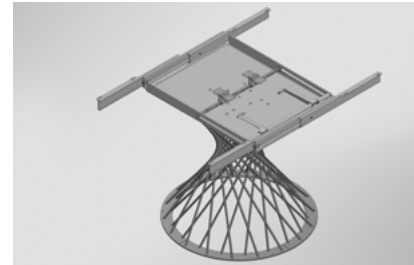
GESCHLOSSEN | CLOSED



- Materialien** > Profil 55er kompakt Elox Schwarz Kugelführung
- Aluminium** > Synchronisiert, ohne Bremse. Verriegelung erfolgt über Magnete.
- > Über eine Wanne zum Rahmen verbunden
  - > Inklusive FFM mit Höhenverstellung
  - > Alle Komponenten der FFM in schwarz
  - > Anbindung an die Unterkonstruktion erfolgt über die Wanne
  - > V-Leisten in gepulverter Ausführung



GEÖFFNET | OPEN



- Material** > Profile 55 compact anodized black ball guide
- aluminium** > Synchronized, without brake. Locking is via magnets.
- > Connected to the frame via a tray
  - > FFM with height adjustment included
  - > All components of the FFM in black
  - > Connection to the substructure is made via the tray
  - > V-stabilizers in powdered finish

Link zum Video

[Link](#)

TISCHBLATT MITTELGETEILT | DIVIDED TABLE TOP

RUNDTISCH A5 PROFIL Ø1200



TISCHBLATT MITTELGETEILT | DIVIDED TABLE TOP

RUNDTISCH A5 PROFIL Ø1200

